



MARIA MORA



REGIÃO | REGION

Vinho Tinto Regional Alentejano • Região: Mora, Évora • Solos maioritariamente de argila e calcário • Baixa Altitude – planície • Terrenos de declive suave com exposição a Sul • Verões quentes e secos • Invernos frios e secos • 60ha de vinha

Red Wine Regional Alentejo • Region: Mora, Évora • Poor soil type – mainly clay and limestone • Low altitude – plain • Low slope terrain with exposure to the South • Hot and Dry Summer • Cold and Dry Winters • 60ha of vineyard



VINIFICAÇÃO | VINIFICATION

Vindima Manual. Desengace total. Maceração pelicular em cubas de inox durante 24 horas Fermentação alcoólica, com leveduras selecionadas e temperatura controlada. A fermentação alcoólica durou cerca de 12 dias, com remontagens suaves para uma boa extração de cor e aromas. Estagiou apenas em inox para preservar todos os aromas de fruta fresca.

Manual harvest. Totally destemmed. Pellicular maceration in stainless steel vats for 24 hours alcoholic fermentation, with selected yeasts at controlled temperature. Alcoholic fermentation lasted about 12 days, with gentle pumping over for a good extraction of color and aromas. Aged only in stainless steel to preserve all the fresh fruit aromas.



NOTA DE PROVA | TASTING NOTE

Cor rubi concentrada média. Notas de frutas vermelhas, mas não muito exuberante. As notas de terra seca e o perfil floral estão mais presentes. Na boca mostra-se mais sério, com taninos polidos e acidez média. Um vinho descomplicado, com bom paladar, estrutura média e final equilibrado. *Contém sulfites.*

Medium concentrated ruby color. Hints of red fruits, but not very exuberant. The earthy notes and the floral profile are more present. On the palate it shows more serious, with polished tannins and medium acidity. An uncomplicated wine, with good mouthfeel, medium structure and a balanced finish. *Contains sulfites.*

Ano/Year	2018
Teor Alcoólico/Alcohol	13,5% Vol.
Acidez Total/Total Acidity	5,6g/L
pH	3,7
Castas/Varieties	Trincadeira, Touriga Nacional, Syrah
Tempo de Guarda/Acceptable storage time	3-5 anos/years



MAGNUM
CARLOS LUCAS VINHOS

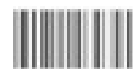
27/04/2022

Garrafa/Bottle



5600203653055

Caixa Cartão /
Cardboard Box (6gfs/btl)



15600203653052



220x150x330
Cartão/Cardboard



1200x800x1440
100cx/ bx pallet