



# RIBEIRO SANTO

## REGIÃO | REGION

Vinho Tinto DOC Dão • Cada membro da família escolheu um barril favorito para fazer parte da mistura final • Solos de origem granítica com grandes afloramentos rochosos • Altitude ronda os 400-600m • Influência dos rios Dão e Mondego • Verões quentes e secos • Invernos frios

Red Wine DOC Dão • Each member of the family chose one favorite barrel to be part of the final blend • Granitic Soil with large rocky outcrops • Altitude between 400- 600m • Influenced by the rivers Dão and Mondego • Hot and Dry Summers • Cold Winters

## VINIFICAÇÃO | VINIFICATION

Vindima manual. Desengace total. Fermentação em barrica aberta a baixas temperaturas. Decantação para barricas novas de 225L de carvalho francês por 18 meses. 12 meses de estágio em garrafa antes de sair para o mercado.

Harvest by Hand. Total destemming. The fermentation took place in open barrels at a low temperature. Decantation for new 225L French oak barrels for 18 months. 12 months of aging in bottle before going to the market.

## NOTA DE PROVA | TASTING NOTE

Cor rubi denso. Aroma profundo e elegante com maturidade. Fruta preta, trufa, cacau, tostados e especiarias. Estrutura, acidez e taninos em equilíbrio elevado. Na boca bem poderoso, envolvido e ao mesmo tempo delicado com final longo e rico. *Contém sulfites.*

Deep rubi colour. Dense, elegant and mature aroma. Black fruits, truffles, cacao, spices and toasted notes. Structure, acidity and tannins well balanced. It is powerful, seductive and at the same time delicate with long and rich finish. *Contains sulfites.*



|   |   |
|---|---|
| Ano/Year                                | .....2014   |
| Teor Alcoólico/Alcohol                  | ..... 14,0% Vol.  |
| Acidez Total/Total Acidity              | ..... 5,5g/L  |
| pH                                      | ..... 3,6   |
| Castas/Varieties                        | ..... Touriga Nacional, Alfrocheiro, Tinta Roriz, Tinto Cão |
| Tempo de Guarda/Acceptable storage time | ..... 10-20anos/years                                       |

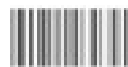


Garrafa/Bottle



5600203653901

Caixa Madeira/  
Wood Box (1gfs/btl)



15600203653908



340x290x120  
Madeira/Wood box

27/04/2022